

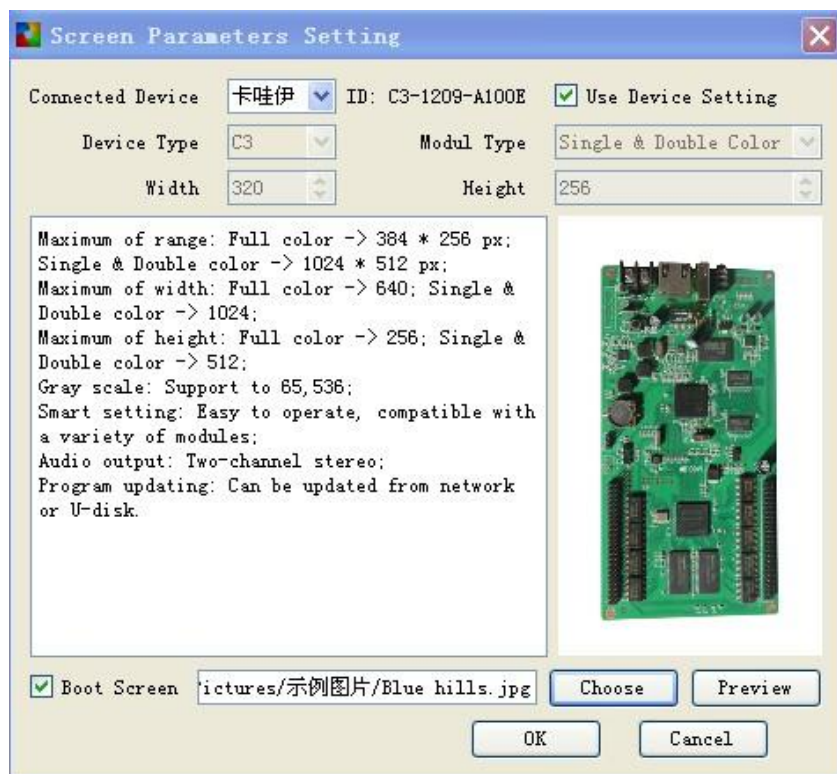
شرکت توسعه فناوری آراتکس

Aratex Technology Development

آموزش نرم افزار LedArt

قدم اول: تعریف یک نمایشگر (Screen) جدید:

بر روی منوی File و سپس بر روی New کلیک نمایید. و پنجره شکل زیر نمایان خواهد شد و شما در این پنجره میتوانید تمامی تنظیمات مربوط به نمایشگر را انجام دهید. لازم به ذکر است که نرم افزار LedArt در هنگام اتصال به کارت کنترلر بصورت اتوماتیک تنظیمات را از روی کنترلر فراخوانده و دیگر نیازی به تنظیمات مجدد نمیشود.



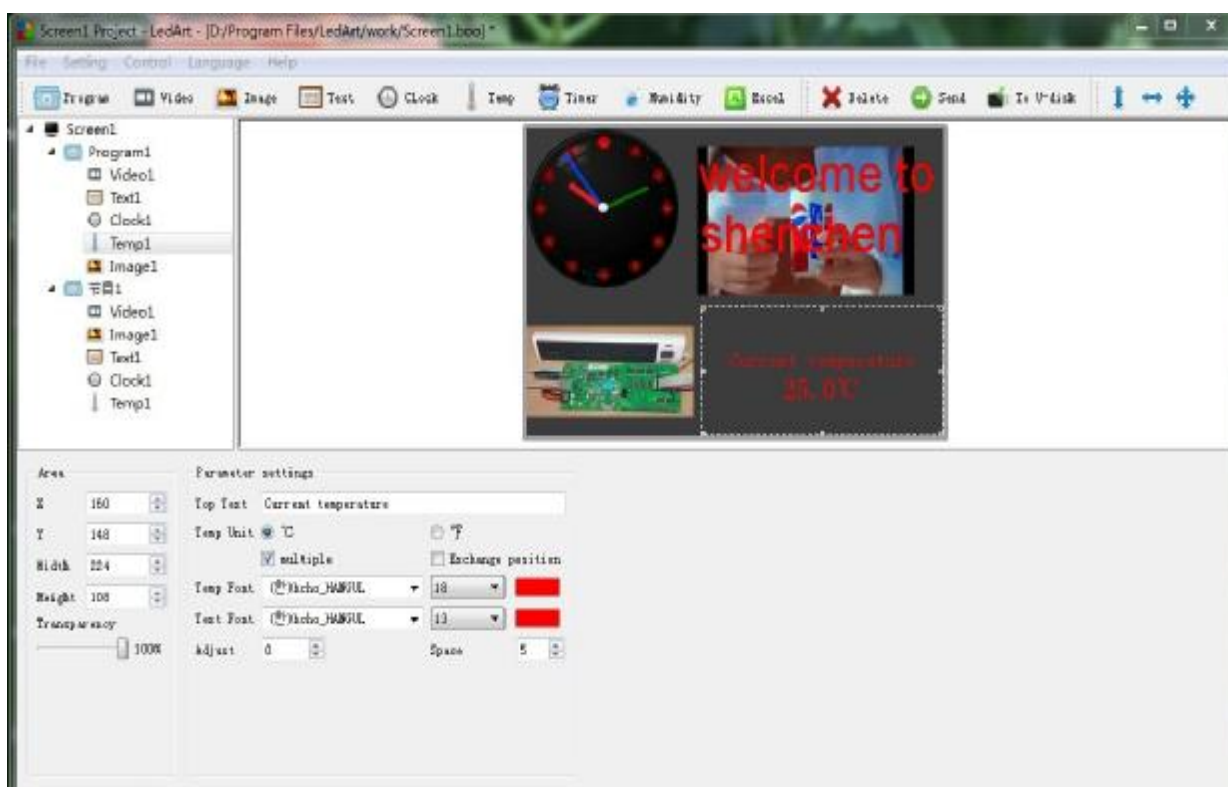
در این قسمت تنها کاری که شما نیاز است انجام دهید این است که قسمت Use Device Setting را تیک بزنیید و با این کار تمام تنظیماتی را که در هنگام راه اندازی اولیه کارت کنترلر انجام داده اید را برای نرم افزار فراخوانی مینمایید. پس از انجام این کار در قسمت Device Information شما نام و شماره سریال کارت کنترلر را ملاحظه مینمایید که این نشانگر درست بودن اتصال کنترلر به نرم افزار می باشد. مانند شکل زیر:

Device Information	
Device Type	C3
Screen Size	320 * 256
Test Controller	C3-1209-A100E

حالا پس از انجام تنظیمات اولیه نوبت به انجام طراحی برای نمایشگر خواهد رسید.


1) شروع طراحی:

ابتدا بر روی دکمه Program کلیک نمایید. در هر برنامه (Program) شما میتوانید اشیاء مختلفی مانند ساعت، عکس، فیلم، فایل‌های متنی و جدولی (Word, Excel) و درجه دما و رطوبت وارد نمایید تا در صفحه نمایشگر نمایش داده شوند. شایان ذکر است که برای نمایش درجه دما و رطوبت لازم است که سخت افزار Sensor جداگانه ای بر روی کنترلر نصب شود.

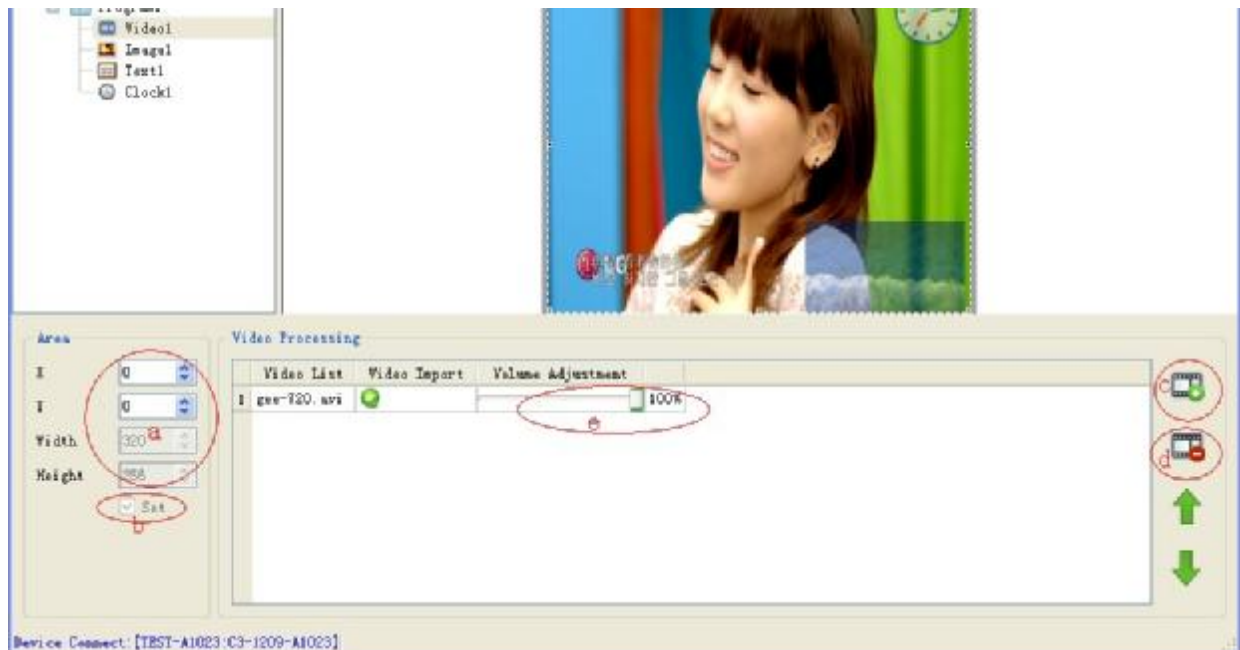


(2) اضافه کردن فیلم یا ویدئو:



بر روی دکمه  Video کلیک نمایید و در پنجره باز شده، به مسیر مورد نظر خود که فایل ویدئو در آنجا قرار دارد مراجعه کرده و فایل مورد نظر را انتخاب نمایید.

سپس شما میتوانید با فشردن دکمه  ، ویدئوی اضافه شده را پاک نمایید و یا با فشردن دکمه  ترتیب پخش فایلها را تغییر دهید.



- a. در تصویر فوق در قسمت دایره قرمز رنگ a، ابعاد محوطه نمایش ویدئو در نمایشگر و نیز مختصات شروع این محوطه را تنظیم مینماییم. X و Y بیانگر مختصات شروع و Width و Height به ترتیب نمایشگر عرض و طول محوطه میباشد.
- b. در این قسمت (دایره قرمز رنگ b) با تیک زدن گزینه Set شما میتوانید ابعاد محوطه را بصورت اتوماتیک برابر با ابعاد تصویر قرار دهید.
- c. در این قسمت (دایره قرمز رنگ c) شما میتوانید ویدئوهای جدیدی اضافه کنید و یا ویدئوهای اضافه را پاک نمایید.
- d. در این قسمت (دایره قرمز رنگ d) شما میتوانید ویدئوهای اضافه را پاک نمایید.
- e. در این قسمت (دایره قرمز رنگ e) شما میتوانید شدت صدای خروجی را برای ویدئوی انتخابی کم یا زیاد نمایید.

(3) ایجاد متن بر روی نمایشگر:

برای ایجاد متن، تنظیمات بصورت شکل زیر میباشد:



- a. در این قسمت (دایره قرمز رنگ a) ابعاد محوطه نمایش متن در نمایشگر و نیز مختصات شروع این محوطه را تنظیم مینماییم. X و Y بیانگر مختصات شروع و Width و Height به ترتیب نمایشگر عرض و طول محوطه میباشد.
- b. در این قسمت (دایره قرمز رنگ b) Transparency شما میتواند میزان شفافیت این محوطه را کم یا زیاد نمایید. به این ترتیب که اگر شما محوطه متن را بر روی یک محوطه دیگر مانند عکس انتقال دهید و میزان Transparency را بر روی ۵۰٪ قرار دهید آنگاه عکس نیز در زیرمحوطه متن نمایان خواهد شد و بصورت تصویر پس زمینه عمل خواهد نمود.
- c. در این قسمت (دایره قرمز رنگ c) شما میتوانید بجای تایپ کردن متن مورد نمایش، یک فایل متنی Word را انتخاب نمایید.
- d. در این قسمت شما میتوانید متن مورد نمایش را تایپ کرده و از امکانات موجود برای تغییر فونت، رنگ و اندازه متن استفاده نمایید.
- e. در این قسمت (دایره قرمز رنگ e) شما میتوانید افکت های دلخواه خود برای نمایش فایل ویدئو به همراه سرعت نمایش آنها را تنظیم نمایید. برای نمایش متن های طولانی باید گزینه Continuous Movement را تیک بزنید تا متن شما از یک طرف وارد صفحه شده و از طرف دیگر خارج شود.

4) ایجاد ساعت بر روی نمایشگر :

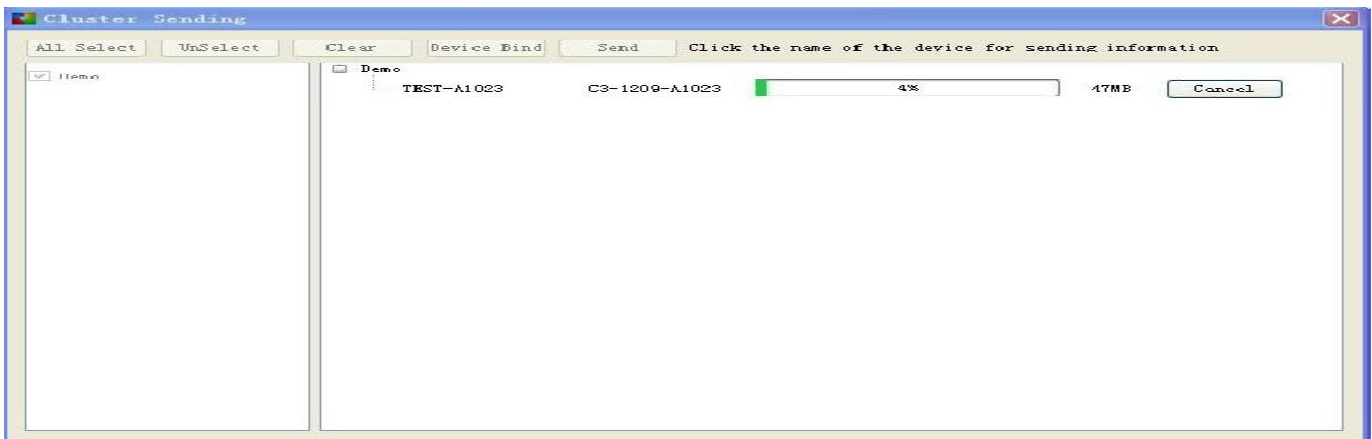
برای ایجاد ساعت تنظیمات مطابق شکل زیر خواهد بود:



- در این قسمت (دایره قرمز رنگ a) ابعاد محوطه نمایش ساعت در نمایشگر و نیز مختصات شروع این محوطه را تنظیم مینماییم. X و Y بیانگر مختصات شروع و Width و Height به ترتیب نمایشگر عرض و طول محوطه میباشد.
- f. در این قسمت (دایره قرمز رنگ b) Transparency شما میتواند میزان شفافیت این محوطه را کم یا زیاد نمایید. همانگونه که قبلاً توضیح داده شد.
- g. در این قسمت (دایره قرمز رنگ c) شما میتوانید انواع ساعت را شامل ساعت دیجیتال یا آنالوگ را انتخاب نمایید.
- h. در این قسمت شما میتوانید زمان را برای ساعت تنظیم نمایید. این قسمت همانند ساعت کامپیوتر برای مکانهای مختلف دنیا و بر اساس اختلاف ساعت با وقت گرینویچ محاسبه میشود.
- i. در این قسمت قسمت (دایره قرمز رنگ بزرگ) شما میتوانید المانهای مورد نظر برای نمایش در ساعت را انتخاب کنید از جمله تاریخ و روزهای هفته و ... و نیز در سمت راست هرکدام میتوان رنگ آنها و یا فرمت نمایش آنها را تنظیم نمود.

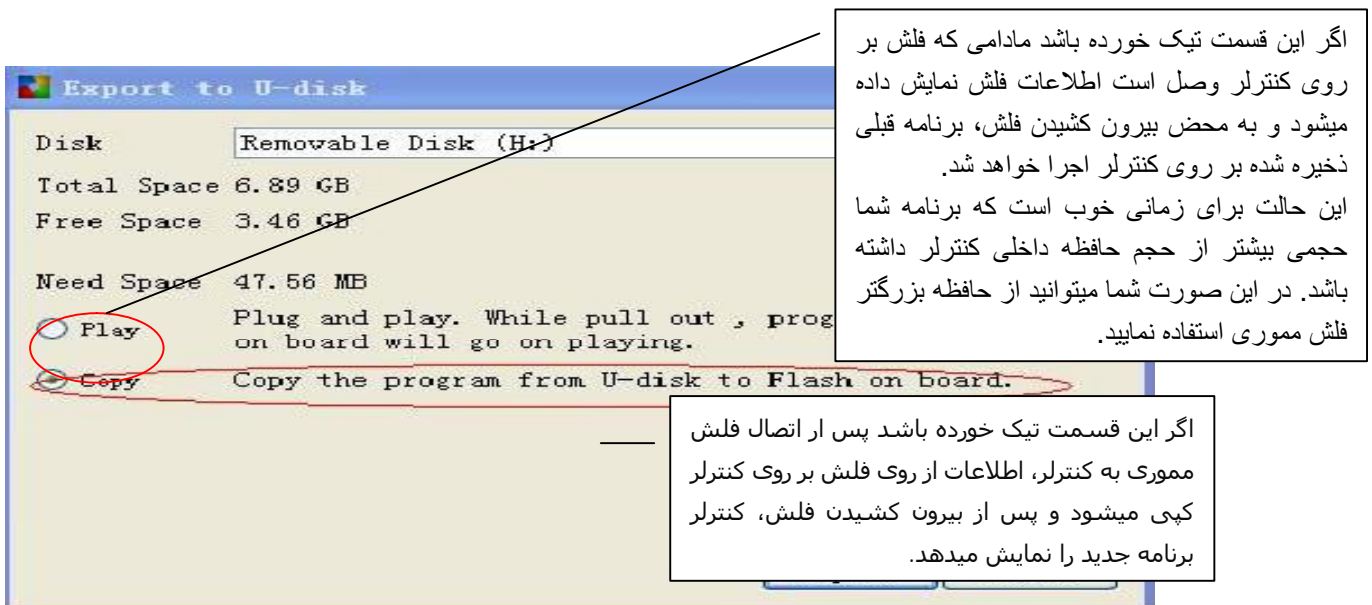
(5) ارسال اطلاعات بر روی کارت کنترلر:

پس از طراحی برنامه ها فقط کافست بر روی دکمه Send کلیک نمایید تا برنامه به راحتی به کنترلر انتقال پیدا کند. (در صورت اتصال درست از طریق کابل شبکه).



7-8

راه دیگری هم برای انتقال اطلاعات از کامپیوتر به کنترلر وجود دارد که آن، از طریق فلش مموری میباشد. همانند شکل:



در انتها بر روی دکمه Extract کلیک نمایید و برنامه بر روی فلش مموری ذخیره خواهد شد.

در صورت نیاز به اطلاعات بیشتر با مهندسین آراتکس تماس حاصل فرمایید.

پایان

آدرس دفتر مرکزی : تهران، خیابان سهروردی شمالی، بالاتر از خیابان خرمشهر (آبادانا)، پلاک ۶۶۷، طبقه همکف، واحد ۲

ایمیل: info@aratex.ir

فکس: ۸۸۵۱۰۲۲۴ - ۹۸۲۱ +

تلفن : ۲۱ و ۸۸۱۷۲۵۴۰ - ۹۸۲۱ +